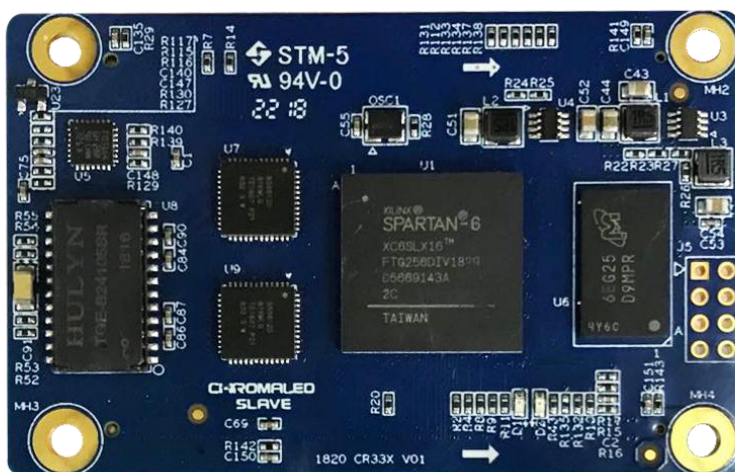


# CHROMALED



## 产品规格书

### 接收卡 CR334

深圳市创想视讯技术有限公司  
Shenzhen ChromaLED Technology Co., Ltd.

## 简述:

CR334 接收卡是创想视讯推出的一款高端小尺寸设计，支持各类小箱体，减小箱体空间占用率。另外接收卡支持高精度校正和高达 12bit 颜色处理深度，显示画面细腻色彩更丰富，进一步提升视觉效果。

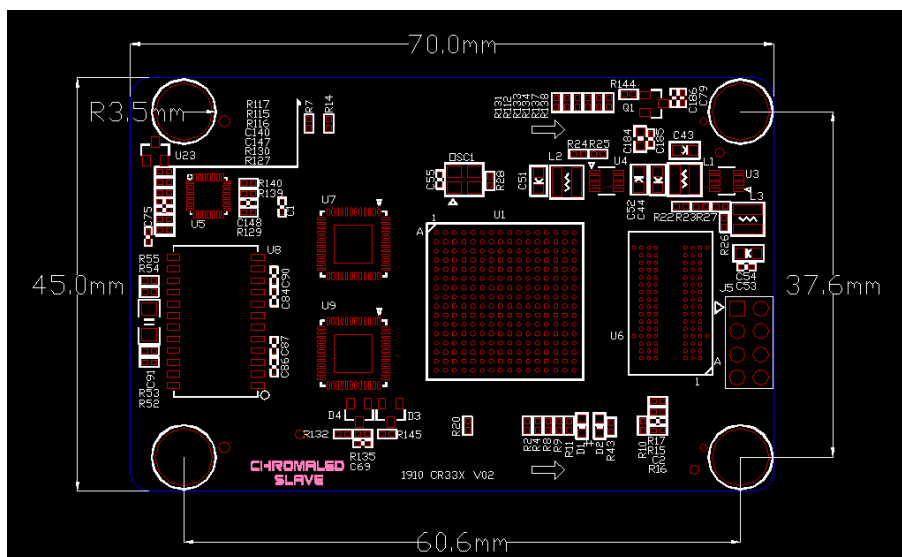
CR334 接收卡具备双卡双电源备份系统，确保系统的稳定性及可靠性，保证屏体可不间断的运行。

## 功能特性:

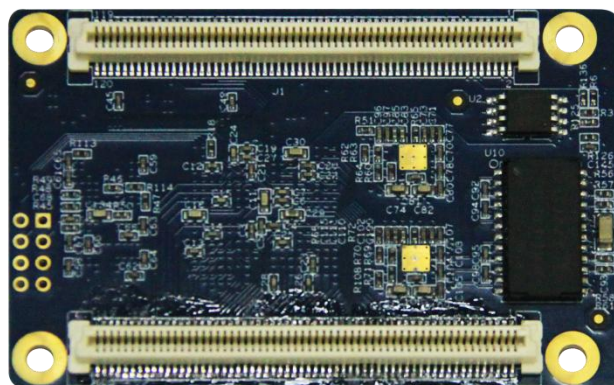
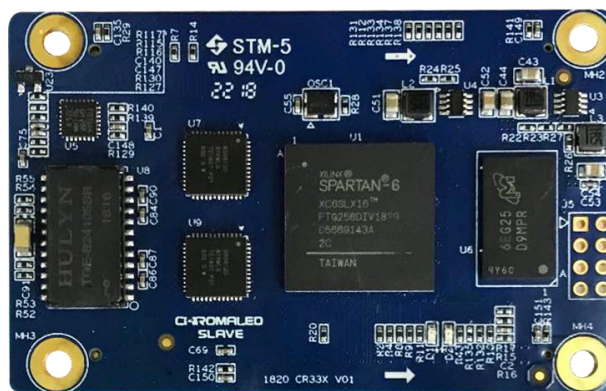
- 1) 单卡支持 24 组 RGB 信号并行数据输出;
- 2) 单卡带载像素为 256×256;
- 3) 灯板 Flash 可存储校正系数和灯板信息;
- 4) 支持常规芯片实现高刷新、高灰度、高亮度;
- 5) 支持配置文件、项目文件回读;
- 6) 支持温度、湿度、网线通讯状态等多方面监控;
- 7) 支持供电电压、LED 灯状态点检检测;
- 8) 支持逐点高精度亮色度校正;
- 10) 支持显示度亮暗线缝隙调节;
- 11) 支持接收卡预存画面设置;
- 12) 支持双网线备份、双电源备份等多种热备份功能;
- 12) 符合欧盟 RoHS 标准;

## 尺寸:

板卡厚度不大于 2.0mm，总厚度（板卡厚度+正反面器件厚度）不大于 7.5mm。



## 产品外观:



## 接口定义:

控制系统支持 24 组 RGB 并行数据模式，接口定义如下：

J1							
GND	1	2	GND	NC	61	62	NC
EXT_LCD_CS	3	4	NC	NC	63	64	NC
EXT_LCD_RS	5	6	NC	NC	65	66	NC
EXT_LCD_SCL	7	8	NC	GND	67	68	NC
EXT_LCD_SDA	9	10	NC	NC	69	70	GND
EXT_LCD_B10	11	12	NC	NC	71	72	NC
EXT_LCD_BL1	13	14	NC	NC	73	74	NC
EXT_KEY	15	16	NC	NC	75	76	NC
RFU1	17	18	NC	NC	77	78	NC
RFU2	19	20	NC	NC	79	80	NC
GND	21	22	NC	GND	81	82	NC
NC	23	24	NC	RFU4	83	84	RFU3
GND	25	26	GND	RFU6	85	86	RFU5
G17	27	28	R17	RFU8	87	88	RFU7
R18	29	30	B17	RFU10	89	90	RFU9
B18	31	32	G18	RFU12	91	92	RFU11
G19	33	34	R19	RFU14	93	94	RFU13
R20	35	36	B19	GND	95	96	GND
B20	37	38	G20	RFU16	97	98	RFU15
GND	39	40	GND	RFU18	99	100	RFU17
G21	41	42	R21	NC	101	102	NC
R22	43	44	B21	NC	103	104	NC
B22	45	46	G22	NC	105	106	NC
G23	47	48	R23	NC	107	108	NC
R24	49	50	B23	GND	109	110	GND
B24	51	52	G24	GND	111	112	GND
GND	53	54	GND	NC	113	114	NC
NC	55	56	NC	VCC	115	116	VCC
NC	57	58	NC	VCC	117	118	VCC
NC	59	60	NC	VCC	119	120	VCC

J2							
Eth_Sheild	1	2	Eth_Sheild	R4	61	62	B3
Eth_Sheild	3	4	Eth_Sheild	B4	63	64	G4
NC	5	6	NC	GND	65	66	GND
NC	7	8	NC	G5	67	68	R5
Port1_T0+	9	10	Port2_T0+	R6	69	70	B5
Port1_T0-	11	12	Port1_T0-	B6	71	72	G6
NC	13	14	NC	G7	73	74	R7
Port1_T1+	15	16	Port2_T1+	R8	75	76	B7
Port1_T1-	17	18	Port1_T1-	B8	77	78	G8
NC	19	20	NC	GND	79	80	GND
Port1_T2+	21	22	Port2_T2+	G9	81	82	R9
Port1_T2-	23	24	Port2_T1-	R10	83	84	B9
NC	25	26	NC	B10	85	86	G10
Port1_T3+	27	28	Port2_T3+	G11	87	88	R11
Port1_T3-	29	30	Port2_T3-	R12	89	90	B11
NC	31	32	NC	B12	91	92	G12
NC	33	34	NC	GND	93	94	GND
TEST_INPUT_KEY	35	36	STA_LED-	G13	95	96	R13
GND	37	38	GND	R14	97	98	B13
A	39	40	DCLK	B14	99	100	G14
B	41	42	DCLK_2	G15	101	102	R15
C	43	44	LAT	R16	103	104	B15
D	45	46	CTRL	B16	105	106	G16
E	47	48	OE_RED	GND	107	108	GND
OE_BLUE	49	50	OE_GREEN	NC	109	110	NC
GND	51	52	GND	NC	111	112	NC
G1	53	54	R1	NC	113	114	NC
R2	55	56	B1	NC	115	116	NC
B2	57	58	G2	GND	117	118	GND
G3	59	60	R3	GND	119	120	GND

## 指示灯：

指示灯	状态	说明
状态指示灯 (绿灯)	间隔 1S 闪烁	接收卡正常工作，网线连接正常，有视频源输入；
	间隔 3S 闪烁	接收卡正常工作，网线连接异常；
	间隔 3S 快闪 3 次	接收卡正常工作，网线连接正常，无视频源输入；
	间隔 0.5s 快闪	正常工作状态下程序加载失败，进入备份程序工作状态；
	间隔 1S 快闪 8 次	接收卡工作正常，网口工作在发送卡备份网口状态；
电源指示灯	常亮	供电后常亮。

## 技术参数

输入电源	DC 3.3V~5.5V
额定电流	0.5A
额定功耗	2.5W
工作温度	20℃~70℃
工作湿度	10%RH~90%RH
净重	17.2g
尺寸	70mmX45mmX7.3mm