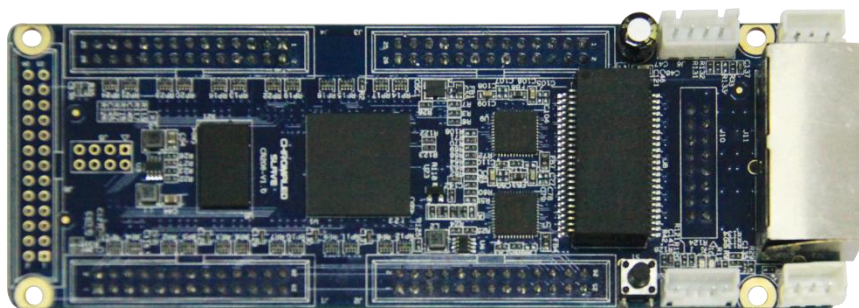


CHROMALED



产品规格书

接收卡 CR206

深圳市创想视讯技术有限公司
Shenzhen ChromaLED Technology Co., Ltd.

功能特性:

- 1) 单卡支持 16 组 RGBR' 信号输出, 最多 24 组 RGB 信号输出
- 2) 单卡带载像素为 256×226;
- 3) 灯板 Flash 可存储校正系数和灯板信息;
- 4) 支持常规芯片实现高刷新、高灰度、高亮度;
- 5) 支持配置文件、项目文件回读;
- 6) 支持温度、湿度、网线通讯状态等多方面监控;
- 7) 支持供电电压、LED 灯状态点检检测;
- 8) 支持逐点亮色度校正;
- 10) 支持显示度亮暗线缝隙调节;
- 11) 支持接收卡预存画面设置;
- 12) 符合欧盟 RoHS 标准;

接口定义:

接收卡有 4 种不同的工作模式，不同的模式时 26P 输出接口定义不同。

1. 16 组并行数据模式(支持 RGBR' 并行数据 16 组):

J1				J2			
1	A1	B1	2	1	A2	B2	2
3	OE1	LAT1	4	3	OE2	LAT2	4
5	DCLK1	VCC	6	5	DCLK2	VCC	6
7	C1	D1	8	7	C2	D2	8
9	R1A	G1	10	9	R5A	G5	10
11	R1B	B1	12	11	R5B	B5	12
13	GND	R2A	14	13	GND	R6A	14
15	G2	R2B	16	15	G6	R6B	16
17	B2	R3A	18	17	B6	R7A	18
19	G3	GND	20	19	G7	GND	20
21	R3B	B3	22	21	R7B	B7	22
23	R4A	G4	24	23	R8A	G8	24
25	R4B	B4	26	25	R8B	B8	26

J3				J4			
1	A3	B3	2	1	A4	B4	2
3	OE3	LAT3	4	3	OE4	LAT4	4
5	DCLK3	VCC	6	5	DCLK4	VCC	6
7	C3	D3	8	7	C4	D4	8
9	R9A	G9	10	9	R13A	G13	10
11	R9B	B9	12	11	R13B	B13	12
13	GND	R10A	14	13	GND	R14A	14
15	G10	R10B	16	15	G14	R14B	16
17	B10	R11A	18	17	B14	R15A	18
19	G11	GND	20	19	G15	GND	20
21	R11B	B11	22	21	R15B	B15	22
23	R11A	G12	24	23	R16A	G16	24
25	R12B	B12	26	25	R16B	B16	26

2. 20 组并行数据模式（支持 20 组 RGB 并行数据）

J1				J2			
1	A1	B1	2	1	A2	B2	2
3	OE1	LAT1	4	3	OE2	LAT2	4
5	DCLK1	VCC	6	5	DCLK2	VCC	6
7	C1	D1	8	7	C2	D2	8
9	E1	R1	10	9	E2	R6	10
11	G1	B1	12	11	G6	B6	12
13	GND	R2	14	13	GND	R7	14
15	G2	B2	16	15	G7	B7	16
17	R3	G3	18	17	R8	G8	18
19	B3	GND	20	19	B8	GND	20
21	R4	G4	22	21	R9	G9	22
23	B4	R5	24	23	B9	R10	24
25	G5	B5	26	25	G10	B10	26

J3				J4			
1	A3	B3	2	1	A4	B4	2
3	OE3	LAT3	4	3	OE4	LAT4	4
5	DCLK3	VCC	6	5	DCLK4	VCC	6
7	C3	D3	8	7	C4	D4	8
9	E3	R11	10	9	E4	R16	10
11	G11	B11	12	11	G16	B16	12
13	GND	R12	14	13	GND	R17	14
15	R13	G13	16	15	G17	B17	16
17	R14	G14	18	17	R18	G18	18
19	B13	GND	20	19	B18	GND	20
21	R14	G14	22	21	R19	G19	22
23	B14	R15	24	23	B19	R20	24
25	G15	B15	26	25	G20	B20	26

3. 24 组数据RGB 数据模式

支持 24 组 RGB 数据，4 扫以上需要串行译码。

J1				J2			
1	A1	B1	2	1	A2	B2	2
3	OE1	LAT1	4	3	OE2	LAT2	4
5	DCLK1	VCC	6	5	DCLK2	VCC	6
7	R1	G1	8	7	R7	G7	8
9	B1	R2	10	9	B7	R8	10
11	G2	B2	12	11	G8	B8	12
13	GND	R3	14	13	GND	R9	14
15	G3	B3	16	15	G9	B9	16
17	R4	G4	18	17	R10	G10	18
19	B4	GND	20	19	B10	GND	20
21	R5	G5	22	21	R11	G11	22
23	B5	R6	24	23	B11	R12	24
25	G6	B6	26	25	G12	B12	26

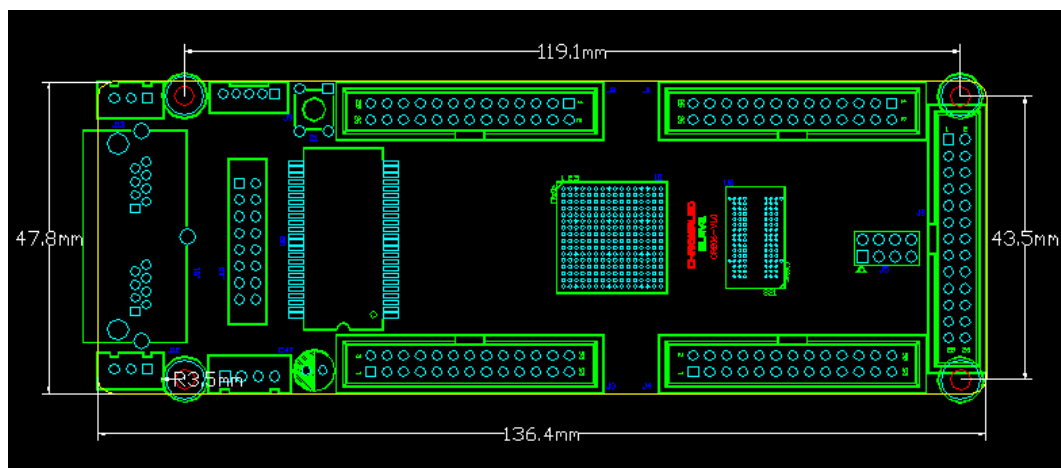
J3				J4			
1	A3	B3	2	1	A4	B4	2
3	OE3	LAT3	4	3	OE4	LAT4	4
5	DCLK3	VCC	6	5	DCLK4	VCC	6
7	R13	G13	8	7	R19	G19	8
9	B13	R14	10	9	B19	R20	10
11	G14	B14	12	11	G20	B20	12
13	GND	R15	14	13	GND	R21	14
15	G15	B15	16	15	G21	B21	16
17	R16	G16	18	17	R22	G22	18
19	B16	GND	20	19	B22	GND	20
21	R17	G17	22	21	R23	R24	22
23	B17	R18	24	23	B23	R24	24
25	G18	B18	26	25	G24	B24	26

4.16 组串行数据模式，输出数据相同，可选其中一组，接口定义为：

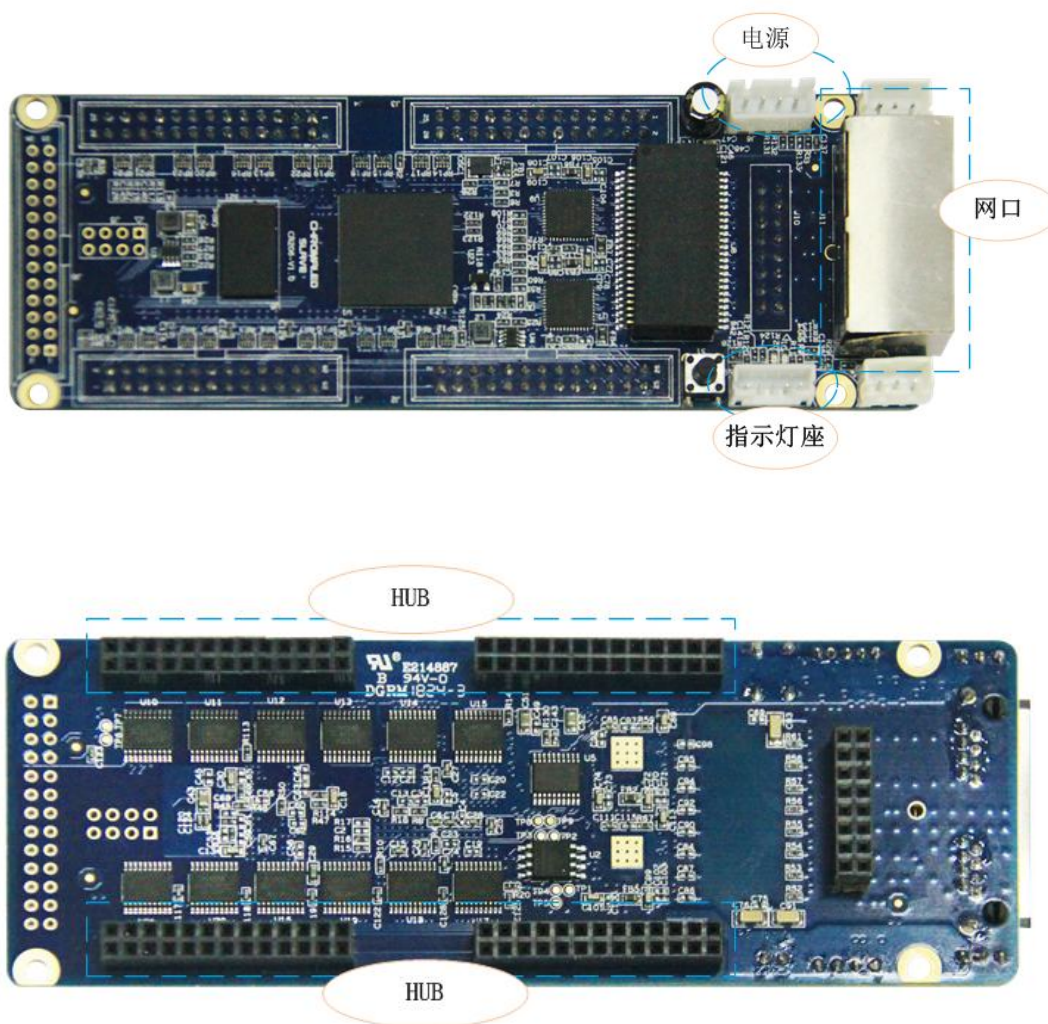
J1/J5			
1	A1	B1	2
3	OE1	LAT1	4
5	DCLK1	VCC	6
7	C1	D1	8
9	R1	R2	10
11	R3	R4	12
13	GND	R5	14
15	R6	R7	16
17	R8	R9	18
19	R10	GND	20
21	R11	R12	22
23	R13	R14	24
25	R15	R16	26

尺寸

板卡厚度约 2mm，总厚度（板卡厚度+正反面器件厚度）约 18mm。



外观说明



J9 定义 (灯座)

1	2	3	4	5
STA_LED	LED +/3.3V	PWR_LED-	KEY+	KEY-/GND

技术参数

	最小	典型	最大	单位
额定电压	3.3	5	5.5	V
额定电流	0.33	0.5	0.55	A
工作温度	-20~70			°C
工作湿度	10~90			%